



EHC 2023 - ETAPE 1 - de Mont-Vernon à Fermaincourt

SAMEDI APRES-MIDI

Voici quelques informations (détaillées au Point kilométrique "Pkm" de l'Etape) pour vous permettre de comprendre les "subtilités" des Road Book
(en bleu, les bons "CP" et en rouge les faux "CP")

Départ Mise à 0 du trip au "T" à G de la D64 (et non au CH)

Pas de difficulté jusqu'à la carte de la page 2

Page 2 carte Vous deviez passer 2 fois la même cote **124** en faisant une boucle dans le sens des aiguilles d'une montre "**TR x 2**" (plus court que l'inverse "**V8 x 2**"), puis remonter NE (Nord-Est) vers la cote **87**. Rejoindre la cote **76** de nouveau vers le NE puis descendre plein Sud vers la cote **93**.
Ensuite il ne fallait pas aller vers la cote 130 qui vous tendait les bras en passant devant le cimetière (**CPHumain**) mais aller vers la cote **130** plus au Sud en faisant : E - S- O - puis S.
Ensuite aller vers l'E , puis S vers la cote **135** . De là, aller vers l'E vers la première cote **137** et continuer SE avant de quitter G en remontant N vers "La Mare Grimoult" et la deuxième cote **137**, puis continuer jusqu'à la cote **140** et le Point B

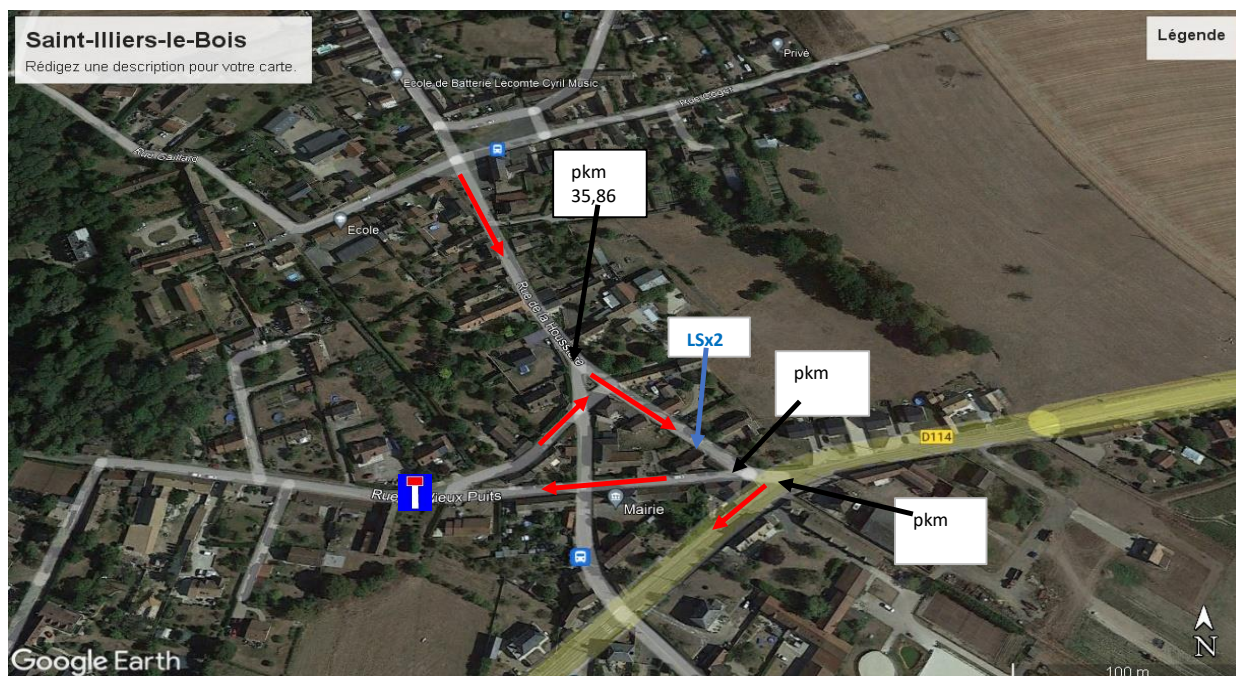
Pkm 19,78 Ne pas suivre la route principale mais rester sur la D de façon à entrer dans La Haie de Béranville avec le panneau sur votre G (comme sur le dessin)
- Dans La Haie de Béranville : après le "quitter ARG" (arrière gauche), le "quitter D" (droit) n'était pas au premier carrefour mais juste après : au "quitter D" (sans rue à G) **M3**.
- De même pour le Stop à D suivant. ce n'était pas un carrefour mais un "T" à Droite (juste plus loin)

Pkm 24,67

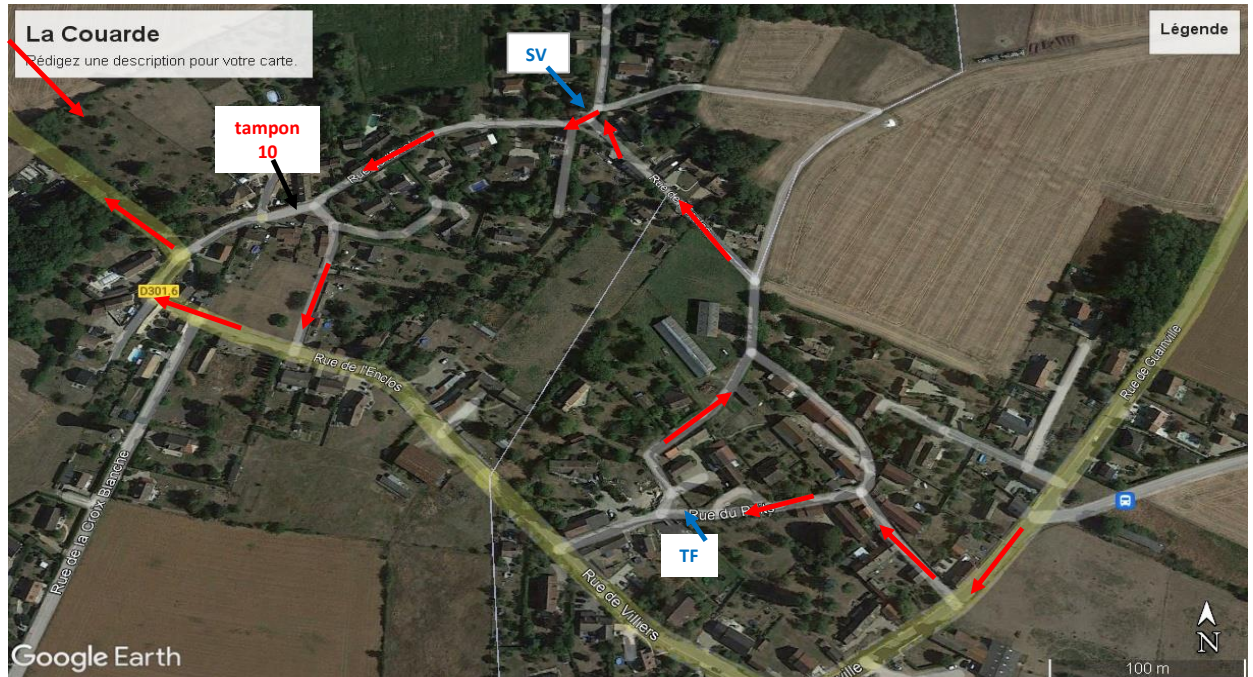
Après ce Pkm il fallait "quitter D" vers "Lommoye 1,5". Le premier était en AVD (avant-droit) alors que 400m plus loin vous aviez la même indication avec un ARD (arrière droit) comme le dessin le précisait. **Tampon 13**

Pkm 27,36 A ce Pkm (24,67+2,69) vous deviez tourner à D juste après le panneau d'entrée de Lommoye. Si vous aviez pris le premier 'Lommoye 1,5" vous vous trouviez à tourner à droite 400 plus loin et le RDA vous amenait aussi au panneau de sortie de Lommoye mais avec une différence de 400m. **CPH tampon 11**

Pkm 35,86 Après le triangle du monument aux morts, vous tournez à D au Pkm 35,97 et vous êtes en RDA. Ce qui vous amène à une voie sans issue, donc retour à D vers le monument aux morts où l'interdiction de croiser vous oblige à retourner à D pour aller jusqu'au Pkm 36,30 à D sur la D114. **LS x 2**



Pkm 35,86 Dans la Couarde, le fléché ci-dessous vous fait passer devant 2 CP : **TF** et **SV** sans le **tampon 10**



Pkm 44,30 Ici il fallait bien prendre la sortie de Ritoire à G sur la D301. Ensuite, vous deviez aller jusqu'au 2ème G (ARG et non pas équerre G) à 580 m, ce qui vous ramène, en faisant un tour complet, à passer **2 fois** devant le CP **RR** car vous aviez une impasse et un fantôme .

Pkm 49,20
Après ces 2 dos d'âne, la traversée de Gilles ne posait de problème majeur en mettant les cases dans l'ordre

Pkm 55,23 Dans Le vieux Château, le D vous amenait à faire un tour dans le sens des aiguilles d'une montre **8S**

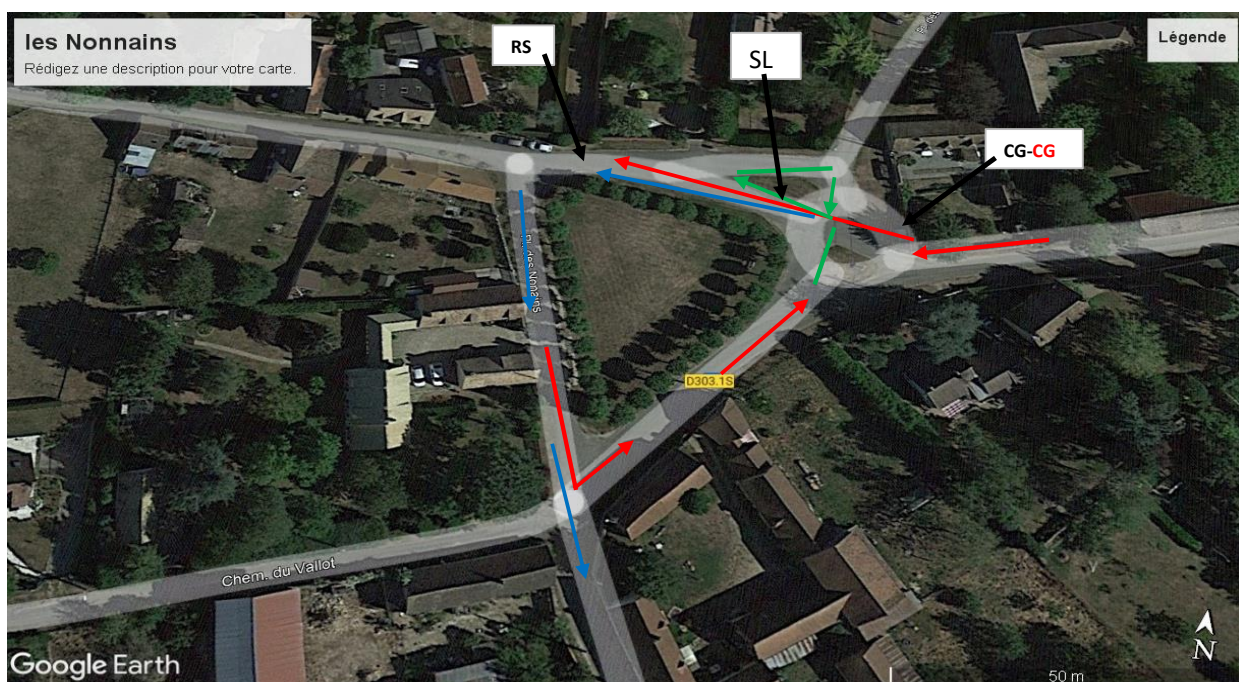
Pkm 61,44
Après ce Rond-Point il ne fallait pas oublier de rester sur la D302-7 qui tournait à G. Sinon vous vous retrouviez en face sur la D115-2 à l'entrée des Gâtines d'Oullins "**CPHumain**" au lieu d'arriver directement à Marchefroy

Pkm 65,23 Dans Marchefroy, il suffisait de vous diriger en laissant les pompes Dragor à votre D ou à votre G à chaque carrefour ou changement de direction **MG**

Pkm 67,62 Après ce double croisement il fallait rester en RDA pendant 270m pour à D (sens interdit à 100m) et passer derrière l'église puis à G **DS**

Pkm 71,17 Lorsque vous allez sur la D21-2 vous entriez dans Rouvres. Dans ce village le fléché droit demandait seulement d'être vigilant aux "fantômes" **55**

Pkm 76,43 Ce TIP vous fait entrer dans Les Nonnains. Une carte s'impose pour vous expliquer le parcours à suivre sur cette "place-labyrinthe" hantée! : **CG - SL - R5 - CG - SL - SL - RS**



*Suivre le premier **grand triangle rouge**, puis un **petit triangle vert** et de nouveau le **grand triangle bleu**
Pas de tour du petit triangle à l'Est qui apparaît comme un rond sur le document*

Pkm 84,36 A l'entrée de Brissard vous devez bien prendre le premier Droit "3,5t" à 40m et non pas celui visible à 100m. Sinon vous arriviez par la route du bas sur le dessin du carrefour suivant (pkm 84,96) et manquez le **66**

Pkm 85,95 Vous n'avez plus qu'à valider votre étape par le **tampon 6** pour arriver au Domaine de la Reposée

VOILA UNE POSE BIEN MERITEE APRES CETTE PREMIERE ETAPE UN PEU LONGUE