



EHC 2023 - ETAPE 2 - de Fermaincourt à Pacy-sur-Eure

SAMEDI APRES-MIDI

Voici quelques informations (détaillées au Point kilométrique "Pkm" de l'Etape) pour vous permettre de comprendre les "subtilités" des Road Book
(en bleu, les bons "CP" et en rouge les faux "CP")

Départ Mise à 0 du trip au "T" à D de la D928 (au portail et non au CH)

Pkm 3,38 Le Christ étant de face, sa gauche est à notre droite : donc nous devons continuer en face et non prendre à gauche : **XT**

Aux cases 2 et 7 de la première page du RB, les panneaux étaient bien 7,5t et non 3,5t comme certains concurrents l'ont affirmé (vérifié)

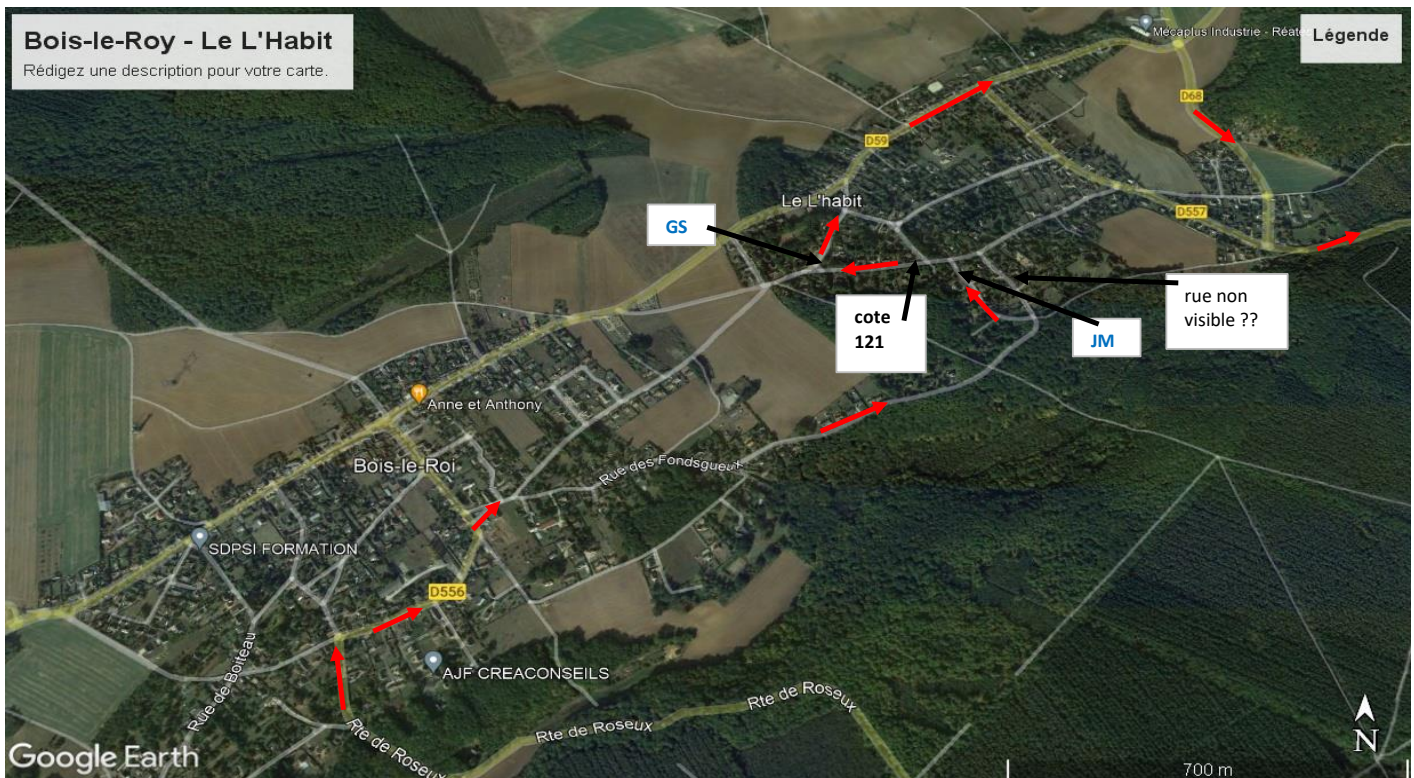
Pkm 5,52 En lisant dans le sens de la flèche (de bas en haut) le G vous faisait entrer dans une ruelle que vous retrouviez pour un deuxième passage (fantôme) : **AL x2**

Pkm 14,22 Cases inversées pour les Expert : **HD**

Pkm 16,54 Là encore le dessin précisait un ARD dans une courbe gauche. On retrouvait ce "quitterD" 230m plus loin (avec un arbre au milieu également) : **tampon 20** . Vous vous retrouviez au "Suivre les Motteux"

Pkm 19,76 La Rue des Pimpelines était peu visible mais sans difficulté : **PG**

Pkm 26,88 Première carte



Petites difficultés : Une rue non visible ?? :-) sur la carte du RB : **JM** ; La cote 121 décalée en face du mini rond-point, ce qui obligeait à faire le tour par le CP " **GS** " ; Puis le sens interdit qui vous imposait de prolonger jusqu'à l'autre cote 94 au carrefour avec la D68

Pkm 33,83 DEVIATION : Nous sommes désolés de vous avoir obligé à traverser l'Eure par Ezy-sur-Eure. Le pont de Saussay devait rouvrir fin 2022 puis le 15 janvier 2023 pour finalement rester fermé. Pas de difficulté de navigation dans cette déviation mais seulement de circulation.

- Pkm 38,10** Deuxième carte - 2 petites difficultés (les numéros de cases vous aidaient à reprendre la carte) :
- Au bout de la première flèche bleue, une petite rue à gauche, avant "l'avant droit" ne figurait pas sur la carte fournie, c'était donc la **3ème** à gauche qu'il fallait emprunter : **LR**
 - Sur la carte (ancienne) figurait en pointillés la nouvelle déviation que plusieurs ont emprunté pour se retrouver au rond-point . Il fallait bifurquer vers l'ancienne route (qui gardait son ancien N° sur cette carte ancienne) pour passer devant le cp **DA**. Un **Contrôle Humain de première intention** était placé avant le rond-point sur la nouvelle déviation.
- Pkm 45,85** Après ce stop, la première à D était une ruelle juste avant le rond-point qui vous ramenait sur la D21-6. Le CP prévu n'était pas présent . Tant mieux pour ceux qui ont tourné au rond-point et qui avaient une différence de km au "stop" suivant
- Pkm 59,45** En restant sur votre gauche, vous faisiez le tour du petit jardin triangulaire entre église et mairie : **BG**
- Pkm 60,72** La distance vous faisait passer derrière le petit triangle avant de remonter vers Epieds : **VT**
- Pkm 66,15** Après ce T à droite vous deviez aller vers Serez sur la **D550** et non la D550E juste avant. **HS** ou **YR**
Un carrefour "fantôme" vous ramenait vers la sortie de La Boissière.
L'année dernière vous aviez cette "blagounette" dans l'autre sens
- Pkm 76,80** Après le "Négliger G x 3 (ou par 4 selon les catégories) il fallait aller jusqu'au panneau "*Le Bosc Roger*" en face : **TY**
- Pkm 77,59** Après ce T à G vous deviez entrer dans Gadencourt par la D539. Une première entrée sur une rue sans numéro se présentait à vous peu avant. **H2** ou **XR** . Ceux qui ont pris la première avaient une bonne différence kilométrique après le dernier tampon qui vous permettait de valider votre 2ème étape.

L'Eure de la Bière était la bienvenue à la fin ces deux étapes bien chargées