



PETIT CORRIGE POUR LE "4ème EURE D'HIVER CLASSIC" 2024

Voilà le corrigé que j'ai écrit pour permettre à ceux qui souhaitent comprendre les quelques subtilités de notre road book.

les distances notées correspondent aux RB **Expert** et **GT** (les **Balade** empruntent quelques raccourcis donc des distances un peu décalées)

Je reconnais que les cartes ne sont pas très lisibles (Google Earth Pro) , c'est Bernard Lefebvre qui avait finalisé celles des RB, et je n'ai pas sa dextérité en ce domaine.

Si des points restent un peu obscurs pour vous, n'hésitez pas à m'envoyer un mail (raymond.collovald@orange.fr) et j'essaierai d'être plus précis sur vos interrogations.

Bonne lecture
Et encore MERCI pour votre participation

Raymond COLLOVALD



EHC 2024 - ETAPE 1 - de Mont-Vernon à La Chaussée d'Ivry

SAMEDI APRES-MIDI

Voici quelques informations (détaillées au Point kilométrique "Pkm" de l'Etape) pour vous permettre de comprendre les "subtilités" des Road Book

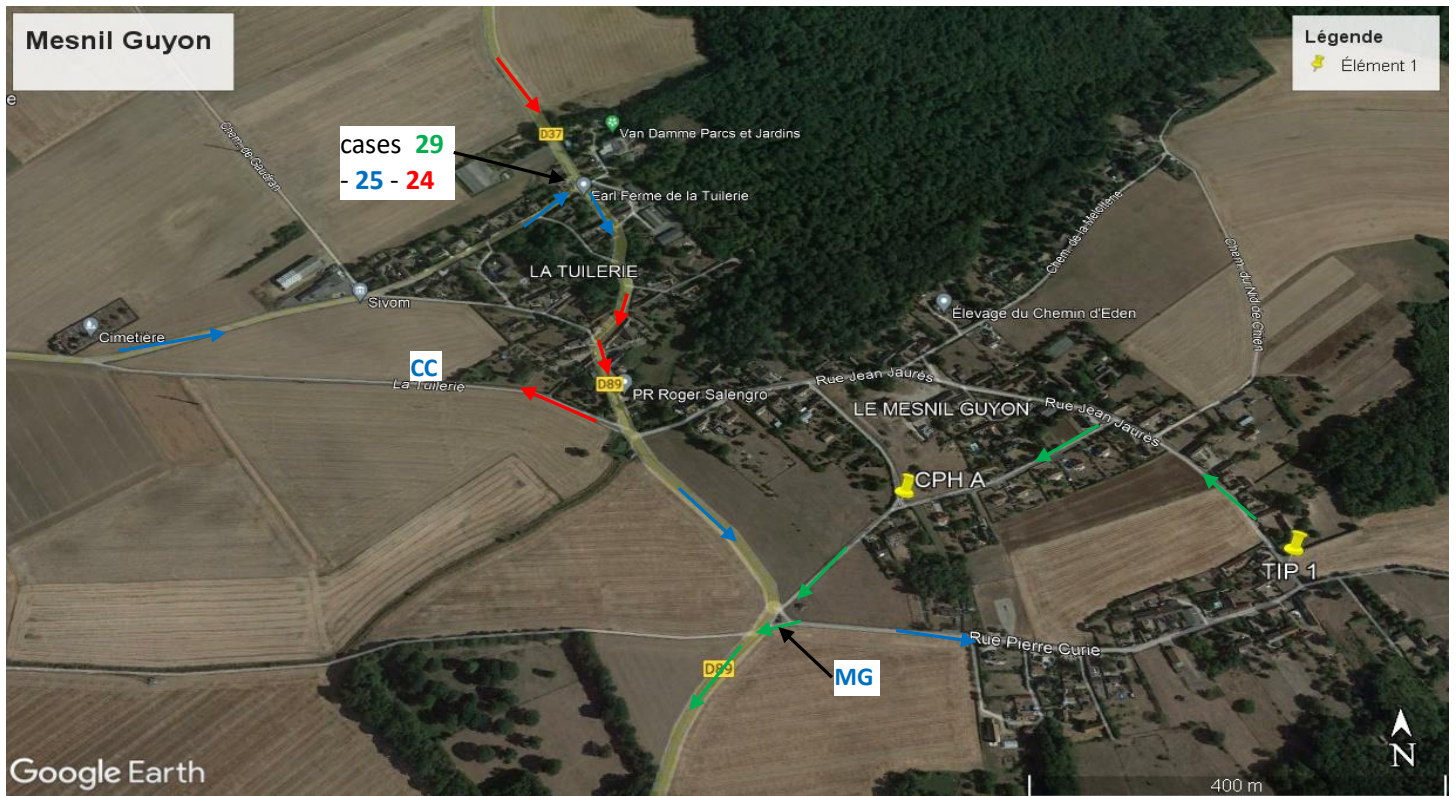
(en bleu, les bons "CP" et en rouge les faux "CP")

- Départ** Mise à 0 du trip au "T" à D de la D64 (et non au CH).
- Pkm 2,92** Distance précisée pour "Balade" et "GT" : Dans Mercey vous êtes en RDA jusqu'à croiser la D75. Puis vous continuez sur la D75 pour sortir de Mercey. "V6"
- Pkm 6,25** P1-case 7 (Expert et GT) : Vous devez quitter à gauche (rue à gauche seule) et non au carrefour à gauche peu avant. "LS"
- Pkm 9,39** Case 11 (Expert et GT - case 13 Balade) : vous devez laisser l'église sur votre droite, donc quitter en AVG (avant-gauche) afin d'avancer avec l'église sur votre droite. "C1"
- Pkm 9,50** Case 13 (case 15 Balade) vers cimetière (pas "cimetière de chiens") donc à gauche. "tampon coeur ZO"

Page 2 carte

Expert et GT : peu de difficulté - un sens interdit oblige un petit détour "M3" (1fois ou 2), puis il fallait bien faire attention à rester sur sa gauche aux 2 cotes d'altitudes 137 : La première, parcourir un petit triangle derrière une camionnette en stationnement) "BX" et à la 2ème par la petite rue à gauche (allée des châtaignes) "8G".
Balade : vous avez une carte tracée avec les explications pour les premiers carrefours pour vous habituer. Puis les 2 petits détours à gauche aux cotes 137 ne vous perdent pas si vous les loupez (2CP).

Pkm 28,18 P3-case **25 Expert** (case **26 GT**) il fallait bien prendre à droite au carrefour décalé (voir photo) et non au premier droite un peu avant **"CC"**. (les **Balade** continuent en face et ne font pas la boucle)



Après la case **26 (27 GT)** AD ("T" ARD (arrière droit)) et RDA , vous êtes en RDA pendant 1,4 km (**Expert**, **1,86 GT**) il y a un "fantôme" donc carrefour non noté à droite. puis cela vous oblige, sur la D89, à continuer en AVG et laisser un petit triangle sur votre droite.

(Vous êtes en RDA pendant les 5 flèches bleues)

- Ne pas oublier le TIP, et après le **"CPHumain"** continuer vers D89 . Attention après la 3° flèche verte (fantôme = ne pas croiser) faire le triangle (4° flèche verte **"MG"**) avant de continuer sur la D89 (5° flèche verte)

Pkm 38,16 (**Pkm 36,36 pour les balade**) Quitter AG : bien aller à la distance. Si vous tournez un peu plus tôt, vous n'êtes pas perdus mais vous manquez le CP **"TS"**

Cases **45 - 42 - 40** : "A la gauche du Christ = A droite du Christ **"66"**

Cases **52 - 48 - 46** : La petite rue en sens unique est en ARD peu visible



Pour emprunter le bon parcours il suffit de suivre les flèches rouges puis les flèches bleues

"JS" - "V8" - "MC" - "MC" - "JS" ; (ne pas oublier le TIP)

Il est aussi possible faire la boucle Sud après le 2ème "JS", car on ne se croise pas au mini rond-point. Mais il ne faut pas faire 2 fois cette boucle (1 seul "V8")

Pour les Balade : Suivre les 3 premières flèches rouges et directement le 4 dernières flèches bleues



Suivre les flèches rouges (les noires représente les rues laissées)

Puis continuer en suivant les flèches bleues jusqu'au hangar (case 68 - 69 - 81)

EHC 2024 - ETAPE 2 - de Mont-Vernon à La Chaussée d'Ivry

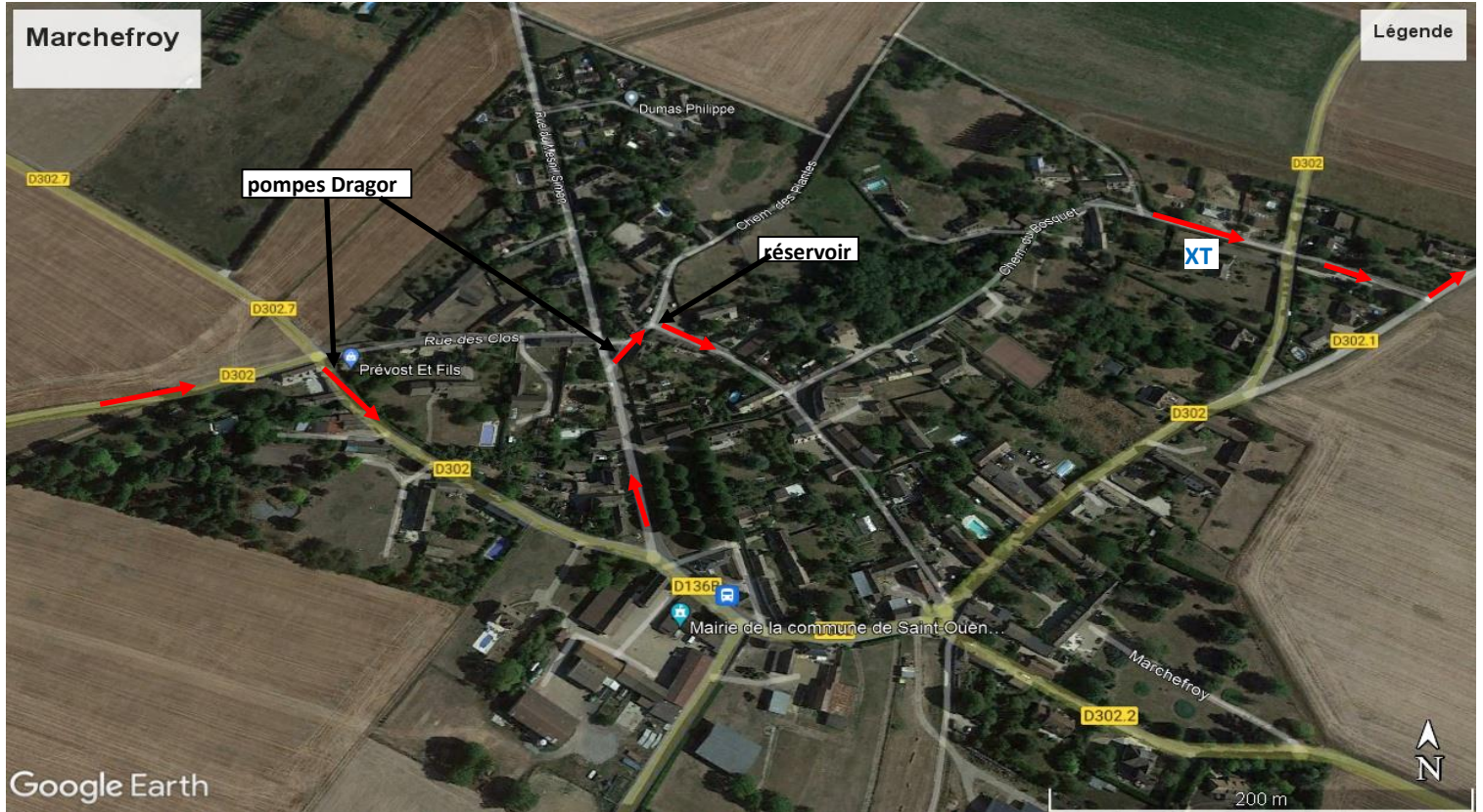
SAMEDI APRES-MIDI

Voici quelques informations (détaillées au Point kilométrique "Pkm" de l'Etape) pour vous permettre de comprendre les "subtilités" des Road Book
(en bleu, les bons "CP" et en rouge les faux "CP")

Départ Mise à 0 du trip au "T" à D de la D933 (sortie du Golf Parc Robert Hersant).

Pkm 7,15 case 12 - 12 - 11 : Attention à la distance (rue du Moulin Jaune, pas rue des Fontaines 80 m avant) "BL"

Pkm 11,10 Marchefroy

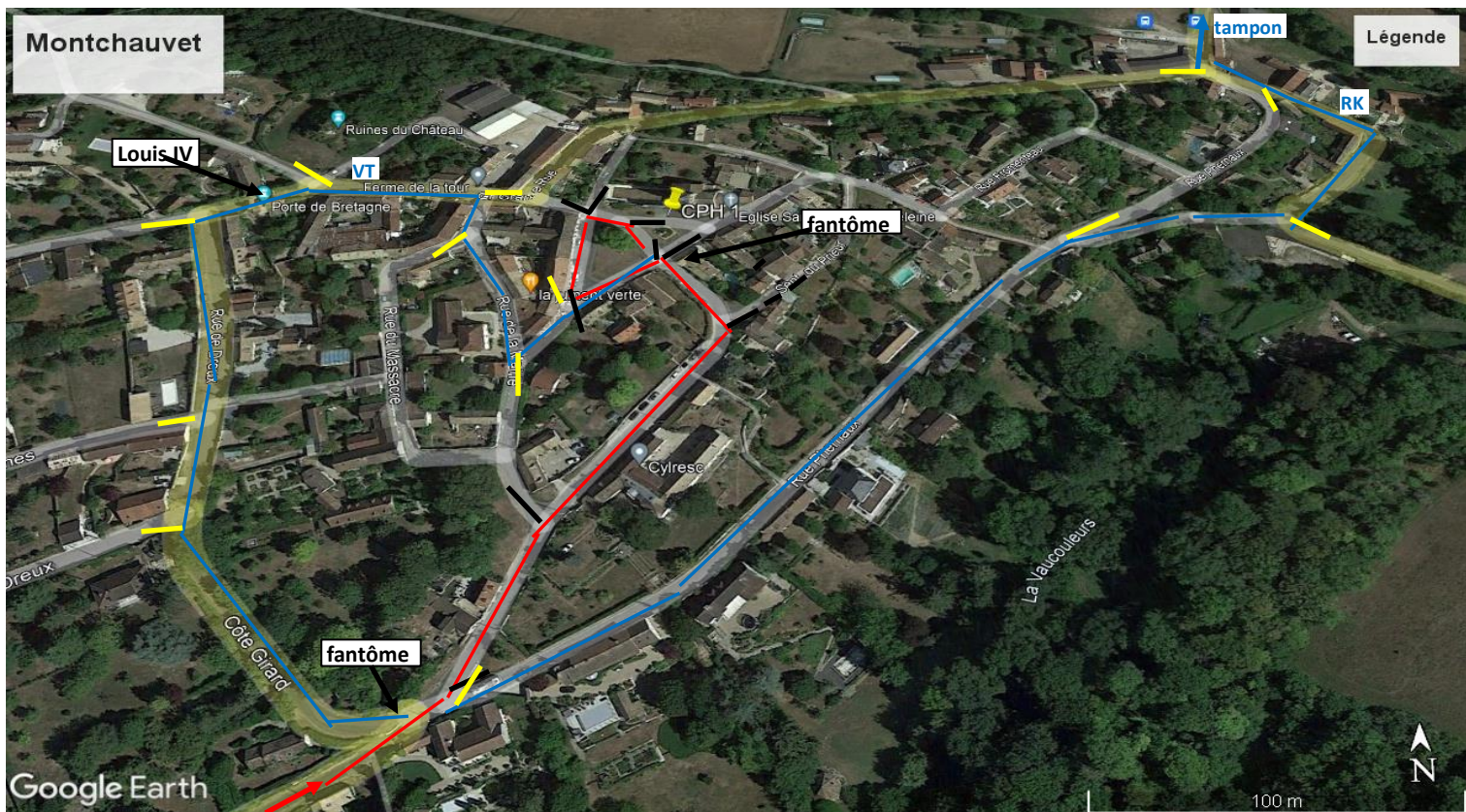


Pas de difficulté importante. Bien laisser les pompes sur votre gauche en sortant des carrefours "XT"

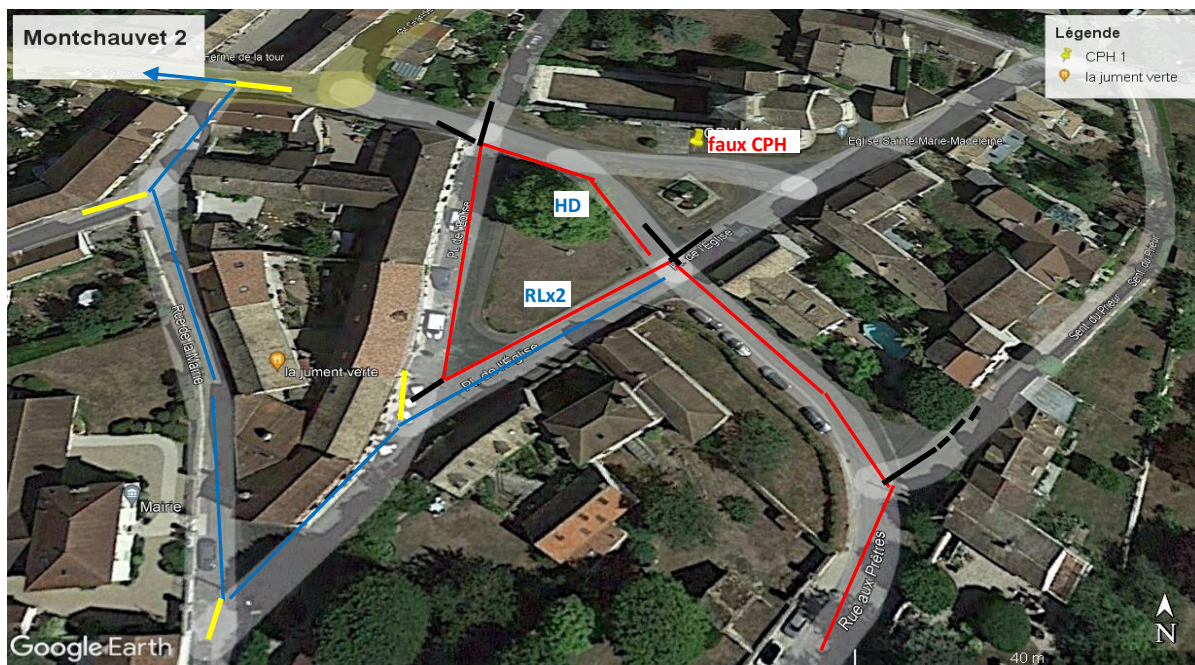
Pkm 12,93 Attention à bien prendre un "quitter gauche" et non le "carrefour à gauche" peu avant "GW"

Pkm 15,24 Attention à la distance (170 m par rapport à la case précédent); sinon "tampon visage GA" - "PG"

Pkm 17,82 case 33 - 33 - 32 : la distance fait prendre la petite rue du Chemin Vert et non le "TàG" juste après "MF"



Place du centre du village



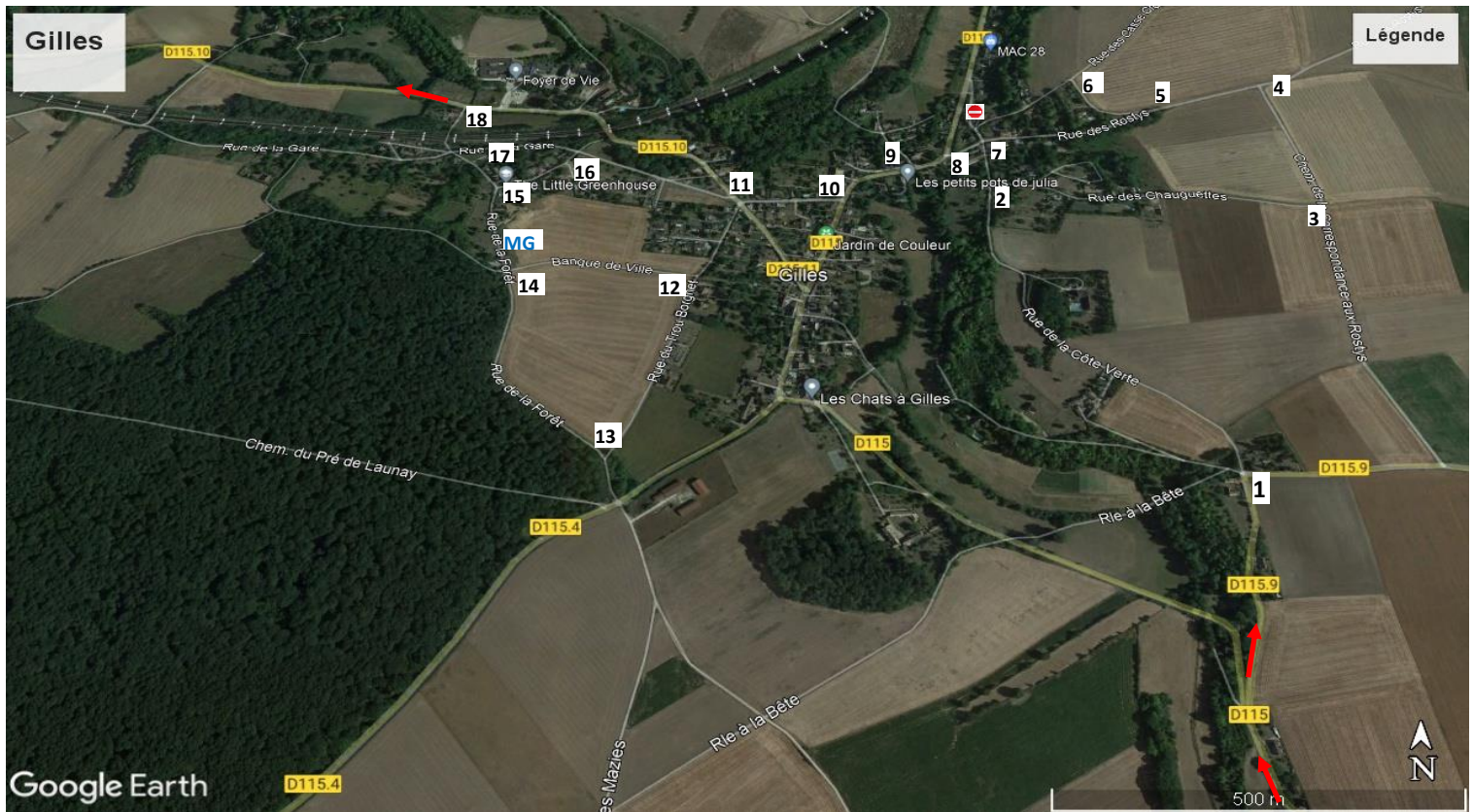
Ha... le fléché allemand !!! Ce n'est pas compliqué, il suffit de suivre le tracé rouge en laissant les traits noirs jusqu'au premier fantôme du carrefour central de la place, et de continuer par le tracé bleu en laissant les traits jaunes . **"RL" - "HD" - "RL" - "VT" - "RK" - "Tampon rit 7"**

Le carrefour central de place n'est pas indiqué sur le fléché allemand car il n'est possible que de tourner à droite vers le fléché bleu. (impossible d'aller en face, on en venait, ni à gauche car on ne croise pas) . Le **"CPHumain"** devant l'église est faux .

En cas de "jardinage" une **"enveloppe"** vous indique la route pour rejoindre Dammartin-en-Serve

Pkm 33,59 (Pkm 32,74 pour les balade) case **33 - 33 - 32** : la distance fait prendre à droite après le triangle **"H2"** . On tourne à droite juste avant le panneau Tilly

Pkm 36,94 (Pkm 36,09 pour les balade) case **58 - 55 - 54** . Le panneau "Gilles" a une flèche à gauche, donc placé à droite dans la rue à prendre. Ne faut pas tourner à droite 140 m trop tôt dans la rue en avant droit. **"BV"**



En arrivant par la D115 prendre la D115-9 (case 61 - 58 - 57) et suivre les indications littéraires.
 Les indications sont ici numérotées dans l'ordre de 1 à 26
 Cela ne doit pas poser de problème.
 En cas de "jardinage" une **"enveloppe"** vous indique la route pour rejoindre Ritoire

Il ne faut pas quitter à gauche en équerre au "stop" (au petit portillon) mais quitter en ARG 25 m plus loin au portail métallique **"MG"**

Case 70 - 66 - 65 . Attention à distance : Quitter D après l'église et non devant **"MG"**
 Puis la "rue ????" c'est évidemment la "rue sans nom"

Pkm 53,03 Case 73 - 72 : ne pas oublier le "à D x 2" (case suivante) juste après ce carrefour. Un CP **"MG"** vous attend sur ce petit triangle à D à contourner
 (Pkm 50,74 pour les balade) case 70 : les Balade ne font pas le triangle.
 Si vous quittez "à D" plus loin dans la descente, c'est un faux **"tampon langue 9"** qui vous attend
 ALORS !!! Combien avez-vous de **"MG"** ??? Il en faut **4** pour les Balade et **5** pour les autres !!!

Pkm 56,97 (Pkm 54,66 pour les balade) Juste après cette case 82 - 79 - 78 , un **"CPHumain"** vous attend.
 Les 2 enveloppes cachetées doivent être rendues (sinon !!, un **"faux CP"** de + par enveloppe manquante ou ouverte)
 Les Balade passent une fois et les autres 2 fois après un RDA qui vous ramène au même **"CPH"**

Case 86 - 85 - 83 : tourner à "GADENCOURT 1" et non "GADENCOURT centre" qui est 1,200 km avant, car vous aurez le plaisir de pointer à un **"CPHumain"**. Sinon faux CP **"RT"**
 La D539, qui traverse Gadencourt revient à case "vers CI4 -route pourrie" - **Puis !!! TIP**

Pkm 64,46 (Pkm 61,26 pour les balade) Après la case 91 - 85 - 83 : ne pas oublier que vous êtes en RDA. Un petit triangle à D juste avant le passage à niveau de la case suivante vous conduit au **"GS"**

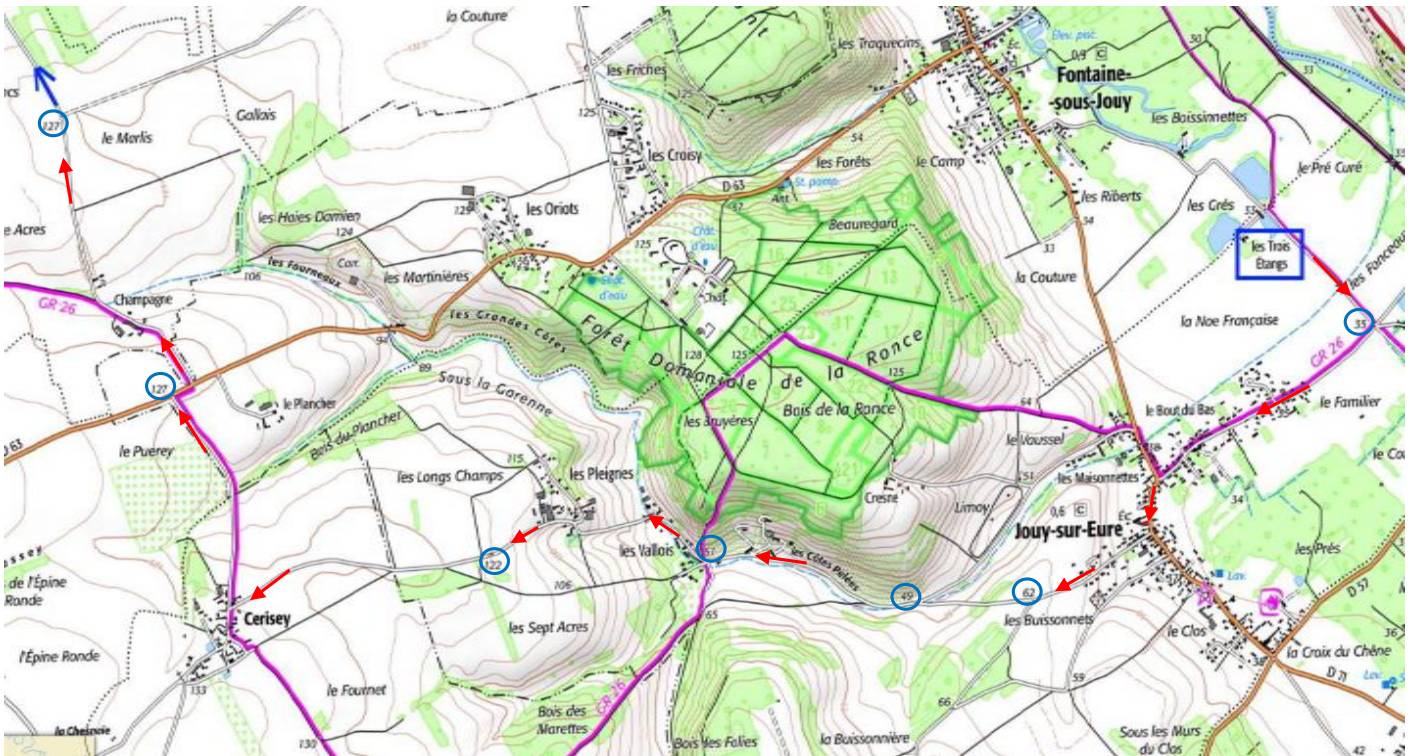
Mise à part une petite case miroir **"tampon sourir B"** (et oui!!!), et un bon tampon de fermeture **"tampon Cœur 3"** le reste du parcours vous conduit à "L'Eure de la Bière" pour le CH d'arrivée

EHC 2023 - ETAPE 4 - des "3 Etangs" au Mont-Vernon

DIMANCHE MATIN

Voici quelques informations (détaillées au Point kilométrique "Pkm" de l'Etape) pour vous permettre de comprendre les "subtilités" des Road Book
(en bleu, les bons "CP" et en rouge les faux "CP")

Départ Mise à 0 du trip au "T" à D sur le Chemin des Sources (et non au CH).



Même parcours pour les 3 catégories (flèches rouges) :

Balade : Une carte tracée pour cette dernière étape (ça commence à progresser ?)

GT : Des cotes d'altitude sans grosse difficulté (les cotes sont données dans le désordre)

Il faut suivre : 35 - 62 - 49 - 61 - 121 - 122 - 122

Expert : La carte muette justifie le niveau "Expert"

Pkm 11,00 Case 6 (GT et Expert) pour les Expert la note se lit dans les 2 sens ! **"BM"**

Case 9 - 8 - 8 : Evidemment le premier panneau n'a pas le sens de la flèche conforme.

1,25 km plus loin se trouve le "Quitter D" avec le bon sens de la flèche. **"SX"**

Les fidèles de l'EHC ont déjà eu cette même blagounette. (s'en souviennent-ils ??)

On se retrouve à la case suivante sans souci (seul le kilométrage sera faux au prochain point km)

Pkm 17,65 (Pkm 16,81 pour les balade) case suivante : à G à 40 m = invite à faire le tour du triangle **"RR"**

GT et Expert : Case 18 et 17 . Ne pas lire 17 et 18 !!! **"tampon vert 5"**

Case 22 (**GT et Expert**) "Pas à D x 3" = les 2 derniers concernent un petit triagle à laisser à D avant un passage à niveau **"SL"**

Pkm 25,81 (Pkm 24,97 pour les balade) Ne pas tourner à G trop tôt, faire le tour du triangle en face **"18"**

Pkm 26,68 (Pkm 25,84 pour les balade) Juste après le TIP 7, il faut suivre le mur sur la droite jusqu'au bout.

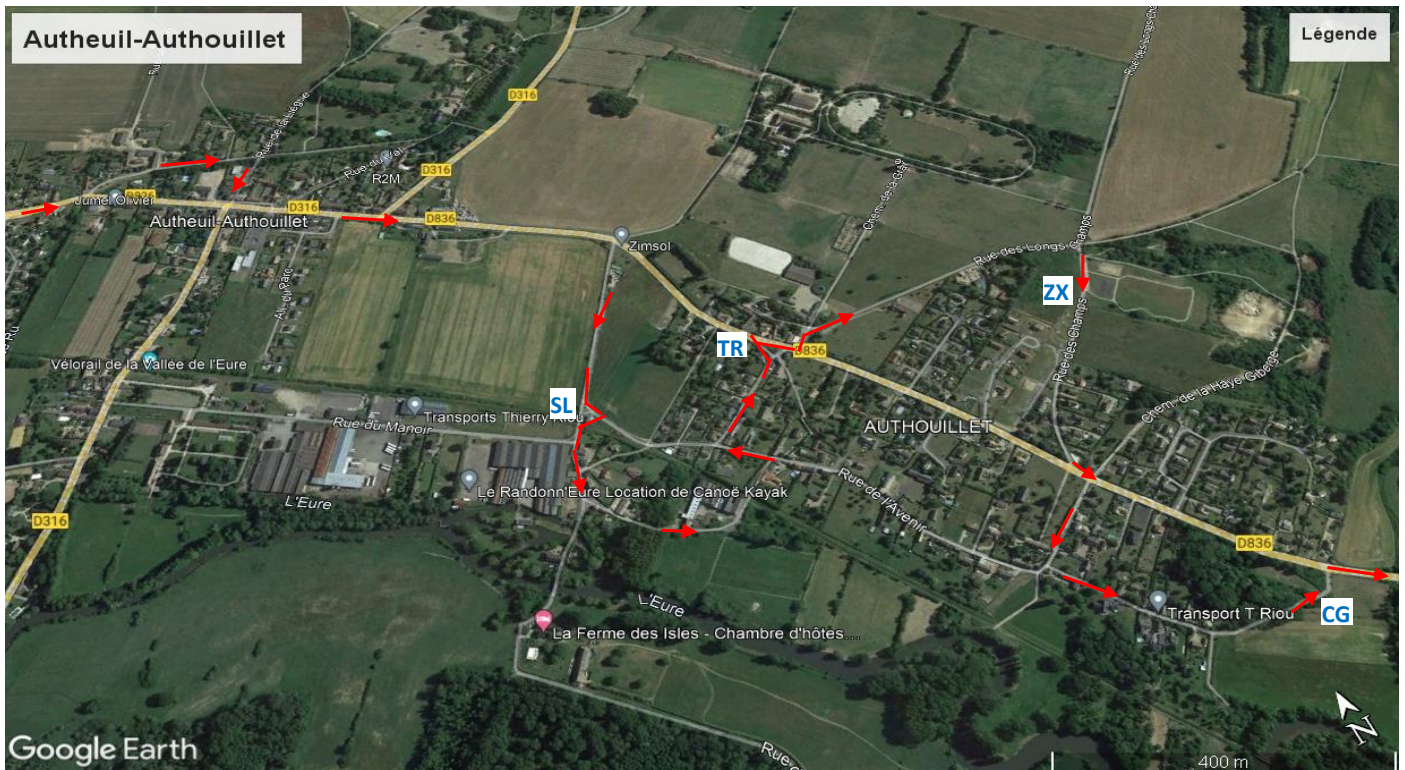
En tournant à gauche juste après le TIP, il y a un faux **"CPHumain"**

Case 33 (**GT et Expert**) bien prendre à droite la rue du Calvaire (pas rue de l'Eglise vers le cimetière plus avant). En RDA on arrive aussi à la rue des Prairies, mais pas par le même chemin **"R6"**



Pour tous, suivre les flèches jaunes pour aller au plus court de A à B !
C'est ce qui est demandé. Donc on ne tient pas compte du tout des points 1 à 5 !!! "CX" "ZS"

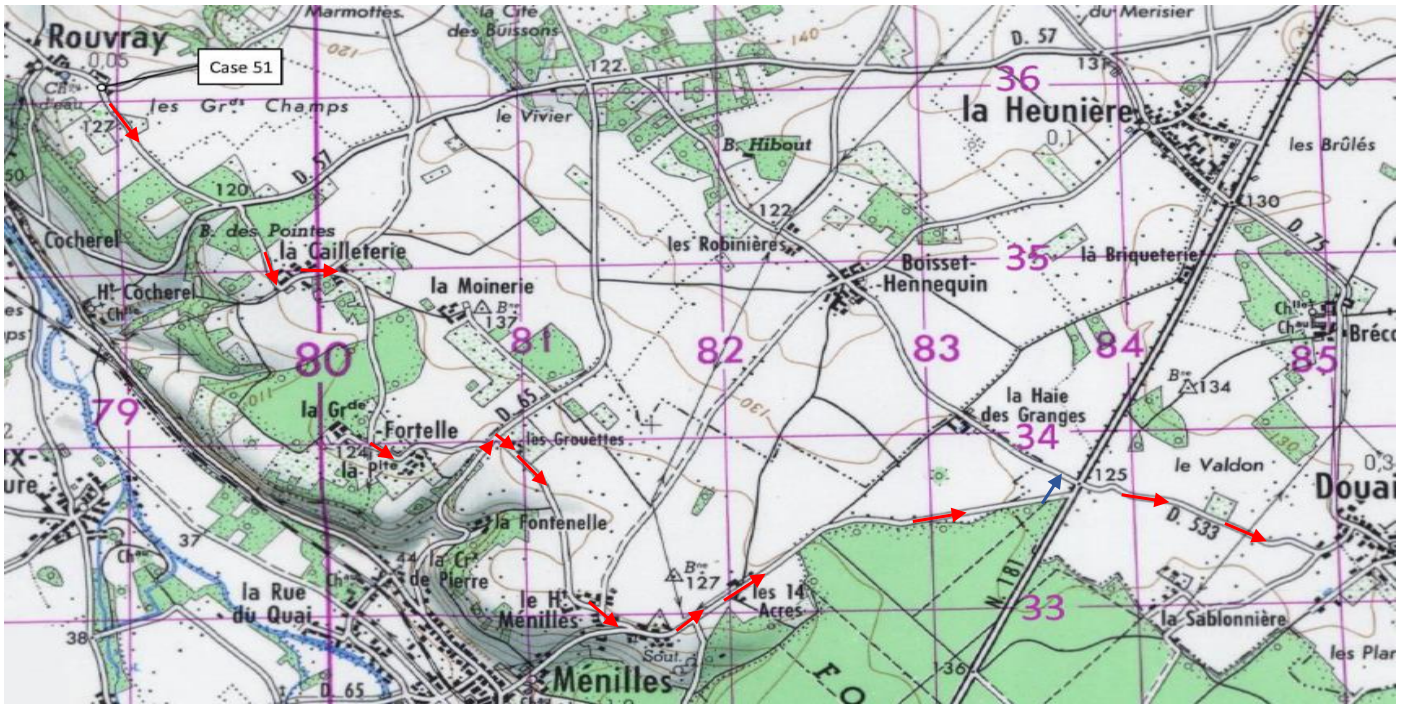
Pkm 30,71 (Pkm 29,87 pour les balade) Autheuil-Authouillet (case 41 - 39 - 38)



Selon les catégories, le nombre de routes barrées pour vous aider plus ou moins est différent.
La difficulté principale est de ne pas oublier les 2 petits triangles qui rallongent "SL" - "TR"
les 2 autres CP "ZX" et "CG" semblent plus évidents

Pkm 36,61 (Pkm 35,77 pour les balade) Attention à la distance du pas RDA sur 2,24 km.

Il faut quitter G par une petite rue à 2,20 km environ. "55"



Cette carte ancienne (1955) présente quelques surprises :

- L'entrée dans Ménilles (par Le Haut Ménilles) est désormais garnie d'un carrefour (et de nouvelles maisons) qui n'existe pas sur cette carte. C'est un peu perturbant
 - La traversée de la N 181 est aussi changée par le carrefour face à face. (flèche bleue)
- Peu de risque de se perdre - pas de CP

Pkm 49,83 (Pkm 48,99 pour les balade) Douains - les pendules



- Arrivée par la flèche verte.
- Ne pas oublier le TIP.
- Ensuite chaque flèche rouge représente une des 9 premières pendules.
- Puis arrive le premier fantôme et il faut alors suivre par les 5 pendules suivantes (flèches bleues)
- 2 autres fantômes s'intercalent . **"tampon Etoile 2"** - **"ST"** - **"tampon Visage Meu"**

Pkm 54,94 (Pkm 53,23 pour les balade) Rond-Point

Hé oui... un rond-point fermé... et... pas de CP ???

En faisant le tour du RP, on prend la première rue à Gauche à 0,44 m avec le CP **"C2"**

Sans le tour du RP, on prend la deuxième rue à gauche à 120m plus loin, évidemment sans CP

Pkm 57,58 (Pkm 55,88 pour les balade) Rester dans Mercey sur la D 75 jusqu'à trouver le 'panneau flèche à G' **"SM"**

Case 70 - 74 - 76 : Il faut sortir de Mercey avec le panneau à droite.

Donc tour du triangle pas le **"tampon G 10"**

Case 72 - 76 - 78 : pas RDA (quitter D en Balade) il fallait aller vers le dernier tampon **"tampon étoile 6"**